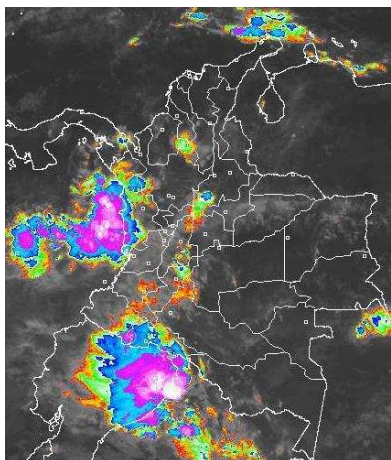


CONDICIONES HIDROMETEOROLÓGICAS ACTUALES

Durante el día de hoy se estiman condiciones lluviosas principalmente en las horas de la tarde y de la noche en la Región Pacífica, Sur de la Región Andina y en sectores de Amazonas, Vaupés y Putumayo. **ALERTA ROJA** por incendios de la cobertura vegetal en algunos sectores específicos de las regiones Andina, Caribe, Amazonia y Orinoquía. **ALERTA ROJA** por niveles altos en la cuenca baja del río Atrato. **ALERTA ROJA** por niveles bajos y posible restricción en la navegación en la cuenca media del río Magdalena.

IMAGEN SATELITAL

Imagen GOES - 13 * 13 de diciembre de 2012 * Hora 9:00 a. m. HLC



PRONÓSTICO CONDICIONES METEOROLÓGICAS ESPECIALES

ÁREA DEL VOLCÁN CERRO MACHIN			
Se prevén precipitaciones entre ligeras a moderadas, especialmente en horas de la tarde y noche.			
INGEOMINAS lo reporta en NIVEL AMARILLO (III): CAMBIOS EN EL COMPORTAMIENTO DE LA ACTIVIDAD VOLCANICA 4.80 -75.62			
ELEVACIÓN (pies)	DIRECCIÓN	VELOCIDAD	
		NUDOS	KPH
10,000	NORESTE	0 - 5	0 - 9
18,000	NORESTE	5 - 10	9 - 18
24,000	NORTE	5 - 10	9 - 18
30,000	NOROESTE	10 - 15	18 - 28
ÁREA DEL VOLCÁN NEVADO DEL HUILA			
En la mañana condiciones de cielo parcialmente nublado, en la tarde y noche fortalecimiento de la nubosidad con precipitaciones entre ligeras a moderadas.			
INGEOMINAS lo reporta en NIVEL AMARILLO (III): CAMBIOS EN EL COMPORTAMIENTO DE LA ACTIVIDAD VOLCANICA 2.92 -76.05			
ELEVACIÓN (pies)	DIRECCIÓN	VELOCIDAD	
		NUDOS	KPH
10,000	NOROSTE	0 - 5	0 - 9
18,000	NOROESTE	0 - 5	0 - 9
24,000	NORESTE	5 - 10	9 - 18
30,000	NOROESTE	10 - 15	18 - 28
ÁREA DEL VOLCÁN GALERAS			
Durante la jornada, cielo parcialmente nublado con precipitaciones de variada intensidad a lo largo de la jornada.			
INGEOMINAS lo reporta en NIVEL AMARILLO (III): CAMBIOS EN EL COMPORTAMIENTO DE LA ACTIVIDAD VOLCANICA 1.55 -77.37			
ELEVACIÓN (pies)	DIRECCIÓN	VELOCIDAD	
		NUDOS	KPH
10,000	OESTE	5 - 10	9 - 18
18,000	NOROESTE	5 - 10	9 - 18
24,000	NOROESTE	5 - 10	9 - 18
30,000	NORTE	10 - 15	18 - 28
ÁREA DEL VOLCÁN NEVADO DEL RUIZ			
Se estima cielo parcialmente nublado sin embargo, no se descartan lluvias ligeras al finalizar el día.			
INGEOMINAS lo reporta en NIVEL AMARILLO (III): CAMBIOS EN EL COMPORTAMIENTO DE LA ACTIVIDAD VOLCANICA 4.89 -75.32			
ELEVACIÓN (pies)	DIRECCIÓN	VELOCIDAD	
		NUDOS	KPH
10,000	NORESTE	0 - 5	0 - 9
18,000	NORESTE	5 - 10	9 - 18
24,000	NORTE	5 - 10	9 - 18
30,000	NOROESTE	10 - 15	18 - 28

LO MÁS DESTACADO

ALERTA ROJA. PARA TOMAR ACCIÓN **ALERTA NARANJA. PARA PREPARARSE** **ALERTA AMARILLA. PARA INFORMARSE**

- Las precipitaciones más importantes se reportaron en la región Andina alcanzando el mayor volumen en el municipio de **Samaná (Caldas) con 137.0 mm**.
- Para esta época del año los vientos alisios tienden a incrementar su velocidad en el Norte del País, afectando sectores de las regiones Caribe y norte de la Andina, por tal razón se recomienda a los habitantes de estas zonas estar atentos a la evolución del fenómeno.
- Debido a la baja nubosidad que se espera durante finales y comienzos del próximo año es altamente probable la ocurrencia de descensos significativos de la temperatura mínima del aire especialmente en los Altiplanos Cundiboyacense y Nariñense.
- ALERTA ROJA** debido a la amenaza muy alta por incendios de la cobertura vegetal en algunos sectores de las regiones Caribe, Andina, Orinoquía y Amazonia.
- ALERTA ROJA** para el río Atrato y sus principales afluentes, particularmente en la cuenca baja, por tránsito de una onda de crecida proveniente desde Quibdó (Chocó).
- ALERTA ROJA** para el río Magdalena en su cuenca media, especialmente en el departamento de Santander, debido al descenso de los niveles y posibles restricciones en la navegación.
- ALERTA NARANJA** por alta probabilidad de deslizamientos de tierra en zonas de alta pendiente especialmente de las regiones Andina y Pacífica.

TEMPERATURAS MÁXIMAS

A continuación se relacionan los municipios donde en las últimas 24 horas se registraron temperaturas iguales o superiores a **35.0° C**

DEPARTAMENTO	MUNICIPIOS
BOLIVAR	El Carmen De Bolívar (36.0), María La Baja (35.5), Zambrano (35.0)
CESAR	Valledupar (36.8), Agustín Codazzi (35.0)
HUILA	Baraya (35.0)
LA GUAJIRA	Manaure (35.2), Riohacha (35.0)
TOLIMA	Ambalema (36.8), Flandes (35.6)

TEMPERATURAS MÍNIMAS

A continuación se relacionan los municipios donde se registraron temperaturas iguales o inferiores a **5.0° C**

DEPARTAMENTO	MUNICIPIOS
BOYACÁ	Chita (4.2)
CAUCA	Totoró (2.6)
CUNDINAMARCA	Sopó (3.4), Mosquera (2.8), Madrid (3.6), Cota (2.2), Albán (2.4), Choachi (4.2)
SANTANDER	Tona (1.8)

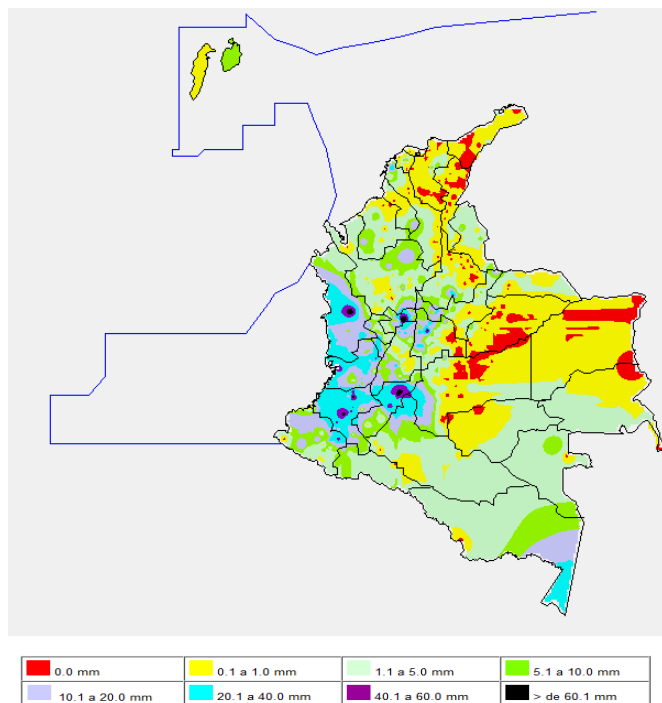
PRECIPITACIONES

A continuación se relacionan los municipios donde en las últimas 24 horas se registraron precipitaciones iguales o superiores a **30.0 mm**:

DEPARTAMENTO	MUNICIPIOS
AMAZONAS	Leticia (30.4)
BOLIVAR	Turbaco (41.7)
CALDAS	Samaná (137.0), Victoria (35.8), Marquetalia (31.5)
CAUCA	El Tambo (76.6), Santander De Quilichao (75.0), El Tambo (52.0), Patía (El Bordo) (50.0), Cajibío (48.8), Popayán (42.6), Miranda (35.2), San Sebastián (34.2), López (34.0), Buenos Aires (33.0), Bolívar (32.5)
CHOCO	San José Del Palmar (37.8), Bahía Solano (36.0), Quibdó (73.1)
CUNDINAMARCA	Supatá (80.5), Villeta (34.8), El Colegio (31.7)
HUILA	Baraya (86.2), Tello (75.0), Campoalegre (48.1), Baraya (43.0)
META	Villavicencio (31.0)
NARINO	San Bernardo (56.3), La Cruz (40.4), Taminango (32.2)
QUINDIO	Armenia (46.0)
RISARALDA	Pereira (52.8)
SANTANDER	El Guacamayo (35.0), Guadalupe (34.0), Albania (30.0)
TOLIMA	Planadas (35.0)
VALLE DEL CAUCA	Buenaventura (66.0), Sevilla (47.3), Ginebra (40.0), Alcalá (38.5), Tuluá (37.0), Bugalagrande (35.2), Buga (33.0)

MAPA DE PRECIPITACIÓN DIARIA

Desde las 7:00 a.m. del miércoles 12 de diciembre hasta las 7:00 a.m. del jueves 13 de diciembre de 2012.



ESTADO DE LOS EMBALSES

A continuación se relacionan los volúmenes útiles diarios (expresados en porcentaje) de reservas de algunos embalses de acuerdo con información consultada en XM:

EMBALSE	DEPARTAMENTO	VOLUMEN ÚTIL DIARIO (%)
AGREGADO BOGOTÁ	Cundinamarca	80.17
ALTO ANCHICAYÁ	Valle del Cauca	9.12
BETANIA	Huila	75.74
CALIMA 1	Valle del Cauca	72.12
CHUZA	Cundinamarca	68.02
EL PEÑOL	Antioquia	83.93
ESMERALDA	Boyacá	88.37
GUAVIO	Cundinamarca	70.49
MIEL I	Caldas	82.95
MIRAFLORES	Antioquia	82.12
MUÑA	Cundinamarca	93.46
NEUSA	Cundinamarca	75.76
PLAYAS	Antioquia	75.38
PORCE II	Antioquia	9.74
PORCE III	Antioquia	52.68
PRADO	Tolima	58.95
PUNCHINÁ	Antioquia	32.13
RIOGRANDE 2	Antioquia	78.83
SALVAJINA	Cauca	28.69
SAN LORENZO	Antioquia	80.71
SISGA	Cundinamarca	79.95
TOMINÉ	Cundinamarca	80.99
TRONERAS	Antioquia	6.37
URRÁ I	Córdoba	84.65

PRONÓSTICO METEOROLÓGICO

REGIÓN	PRONÓSTICO
SABANA DE BOGOTÁ	<p>JUEVES: Cielo entre ligeramente nublado y parcialmente nublado con predominio de tiempo seco e intervalos soleados durante la mañana, tanto en la Ciudad como en la Sabana. En las horas de la tarde se prevé un incremento de la nubosidad con lluvias que se pueden extender hasta las primeras horas de la noche, principalmente en sectores del Occidente y Norte de la Ciudad, así como en el Norte de la Sabana. Se estima una temperatura máxima del aire cercana a los 20°C.</p> <p>VIERNES: Se presentará cielo entre parcialmente cubierto con predominio de tiempo seco en las primeras horas del día; tanto en el área de la Ciudad como de la Sabana. Entrada la tarde se estima cielo entre parcialmente cubierto y cubierto; con lluvias entre ligeras y moderadas en el Norte y Oriente de la Ciudad y en el Noroccidente de la Sabana.</p>
ANDINA	<p>JUEVES: En las horas de la mañana se estiman condiciones cielo parcialmente nublado con precipitaciones entre ligeras y moderadas en el Occidente de Boyacá y en sectores de Huila, Nariño, Antioquia y Norte de Cundinamarca. En la tarde se prevé un incremento de la nubosidad con lluvias moderadas en Nariño, Occidente y Sur de Antioquia, Eje Cafetero y lluvias menos intensas en Santander, Cundinamarca y sobre la zona de montaña de Huila y Cauca, dichas condiciones se presentarán hasta las primeras horas de la noche.</p> <p>VIERNES: En horas de la mañana predominará el tiempo seco en gran parte de la Región; sin embargo se registrarán lluvias de carácter ligero en Nariño y Cauca. En la tarde aumentará la nubosidad dejando lluvias entre ligeras y moderadas en Antioquia, Eje Cafetero, Cundinamarca, Huila y Tolima; lluvias de menor intensidad se presentarán en el Occidente de Boyacá y los Santanderes, condición que se mantendrá hasta las primeras horas de la noche.</p>
CARIBE	<p>JUEVES: Cielo entre ligeramente nublado y parcialmente nublado con predominio de tiempo seco durante la mañana; salvo en zonas de Sur de Bolívar, Sucre donde se presentarán lluvias entre ligeras y moderadas, asimismo no se descartan lloviznas en la Península de la Guajira. Después de mediodía se presentará incremento de la nubosidad lo que ocasionará lluvias entre ligeras y moderadas en zonas de Córdoba, Sucre, Sur de Bolívar y Magdalena, las cuales se presentarán al finalizar la tarde y durante algunas horas de la noche.</p> <p>VIERNES: Se prevé condiciones de cielo ligeramente nublado con predominio de tiempo seco en la mañana. En la tarde se presentarán lluvias moderadas en Córdoba y Sur de Bolívar y precipitaciones de menor intensidad en Magdalena y Cesar.</p>
ARCHIPIÉLAGO DE SAN ANDRÉS, PROVIDENCIA Y SANTA CATALINA	<p>JUEVES: Se estima durante el día cielo entre ligeramente cubierto y parcialmente cubierto con predominio de tiempo seco.</p> <p>VIERNES: Se prevé cielo seminublado con predominio de tiempo seco. Sin embargo, en la tarde no se descartan lluvias ligeras y de corta duración en San Andrés.</p>
MAR CARIBE	<p>JUEVES: Se esperan en horas de la mañana cielo ligeramente nublado. En la tarde y noche predominarán condiciones de cielo parcialmente cubierto con precipitaciones entre ligeras y moderada en el Golfo de Urabá y enfrente de las costas de Córdoba y Sucre.</p> <p>VIERNES: Durante gran parte de la jornada se mantendrán condiciones de cielo parcialmente nublado con predominio de tiempo seco sobre gran parte de la zona Marítima.</p>
PACÍFICA	<p>JUEVES: A lo largo de la jornada se mantendrán las condiciones de cielo mayormente nublado en gran parte de la Región. En la mañana se estiman lluvias entre ligeras y moderadas en Chocó. Después del mediodía se prevé un incremento de la nubosidad generando lluvias de variada intensidad que se presentarán al finalizar la tarde y durante las horas de la noche en gran parte de la Región, las más fuertes en Chocó y Norte de Valle. No se descarta la presencia de actividad eléctrica.</p> <p>VIERNES: La jornada iniciará con cielo parcialmente cubierto con predominio de tiempo seco; sin embargo se presentarán algunas lluvias ligeras en sectores de Valle del Cauca y Nariño; sin embargo se esperan de corta duración. En la tarde se mantendrán las condiciones; en las primeras horas de la noche se incrementará la nubosidad y se presentarán lluvias entre ligeras y moderadas en Chocó y Valle del Cauca; de menor intensidad en Cauca y Nariño.</p>
INSULAR PACÍFICA	<p>JUEVES: Se prevé cielo parcialmente nublado con lluvias en Malpelo y lloviznas en Gorgona especialmente al finalizar la tarde y durante las primeras horas de la noche.</p> <p>VIERNES: Se registrará cielo cubierto y predominio de tiempo seco en las primeras horas del día, hacia la tarde se incrementará la nubosidad; en la noche se presentarán las lluvias de mayor intensidad.</p>
OCEANO PACÍFICO	<p>JUEVES: Durante la jornada se mantendrán las condiciones de mayormente nublado. Se estiman lluvias entre moderadas y fuertes en sectores del Centro y Norte del Pacífico colombiano y en cercanías al litoral choccano en especial en la mañana y nuevamente durante las horas de la noche. No se descarta la posibilidad de actividad eléctrica.</p> <p>VIERNES: Se estiman condiciones de cielo parcialmente cubierto desde las primeras horas del día; hacia la tarde se registrarán lluvias moderadas en especial hacia el Norte y Centro del Océano Pacífico colombiano.</p>
ORINOQUIA	<p>JUEVES: A lo largo de la jornada se estiman condiciones de cielo seminublado con predominio de tiempo en gran parte de la Región, salvo en Vichada donde se prevén lluvias ligeras especialmente en las horas de la tarde.</p> <p>VIERNES: En la mañana se mantendrá cielo ligeramente cubierto e intervalos soleados. Predominarán las condiciones de tiempo seco en gran parte de la Región en horas de la tarde; sin embargo las precipitaciones se presentarán al Oriente de Vichada y Meta.</p>
AMAZONIA	<p>JUEVES: En la mañana se presentará cielo parcialmente cubierto y predominio de tiempo seco, salvo en Putumayo y Piedemonte Amazónico, donde se pronostican lluvias entre ligeras y moderadas. Entrada la tarde se prevé un aumento de la nubosidad con lluvias de variada intensidad sobre gran parte de la Región, las más fuertes en Amazonas, Vaupés, Guainía y en el Piedemonte Amazónico, dichas condiciones se extenderán hasta las horas de la noche. No se descarta la posibilidad de tormentas eléctricas en los momentos de fuertes lluvias.</p> <p>VIERNES: Se espera cielo parcialmente nublado con lluvias de ligeras a moderadas en el oriente de la región y el piedemonte amazónico en horas de la mañana. En la tarde se presentarán lluvias cuya intensidad más fuerte será en Guainía, Oriente de Caquetá y Putumayo de menor intensidad en Vaupés y Guaviare.</p>

ALERTAS VIGENTES

Para mayor información sobre el Pronóstico del Estado del Tiempo, Informes Técnicos Diarios y Comunicados Especiales, e informes de otras áreas temáticas, tales como Hidrología, Deslizamientos de Tierra e Incendios, se sugiere consultar la siguiente dirección electrónica: <http://institucional.ideam.gov.co/jsp/index.jsf>

REGIÓN CARIBE

ALERTA ROJA INCENDIOS DE LA COBERTURA VEGETAL

Amenaza **alta a muy alta** de ocurrencia de incendios de la cobertura vegetal en zonas de bosques, cultivos y pastos, localizados en los siguientes municipios y sectores aledaños en:

Atlántico: Barranquilla, Galapa, Luruaco, Pijó, Puerto Colombia, Repelón, Soledad.

Bolívar: Arjona, Cartagena de Indias, Clemencia, Córdoba, Magangué, Mahates, Montecristo, Morales, San Estanislao, San Jacinto del Cauca, San Pablo, Santa Catalina, Santa Rosa, Santa Rosa del Sur, Simití, Turbaco, Turbaná, Villanueva, Zambrano.

Cesar: Agustín Codazzi, Astrea, Beceril, Bosconia, Chiriguán, El Copey, El Paso, La Jagua de Ibirico, La Paz

Manaure Balcón del Cesar, Pueblo Bello, San Alberto, San Diego, Valledupar.

Córdoba: Ayapel, Buenavista, Chinú, La Apartada, Montelíbano, Montería, Planeta Rica, Pueblo Nuevo, Puerto Libertador.

La Guajira: La Jagua del Pilar, Maicao, Manaure, San Juan del Cesar, Uribia.

Magdalena: Algarrobo, Aracataca, Ariguani (El Difícil), Fundación, Nueva Granada, Pijiño del Carmen, Plato, Sabanas de San Ángel, Santa Ana, Santa Bárbara de Pinto, Santa Marta, Sitiónuevo, Tenerife.

Sucre: Buenavista, Caimito, Chalán, Colosó, El Roble, Galeras, Guaranda, Los Palmitos, Majagual, Morroa, Ovejas, San Benito Abad, San Juan de Betulia (Betulia), San Marcos, San Pedro, Sincé, Sucre, Tolú, Tolúviejo.

ALERTA ROJA NIVELES ALTOS DESDE LA PARTE ALTA DE LA CUENCA

En las últimas 12 horas el nivel del río Atrato registra tendencia de ascenso, alcanzando niveles altos a la altura de la ciudad de Quibdó, con posibles afectaciones en áreas de rivera desde este punto de la cuenca hacia aguas abajo, por lo que persiste la alerta roja y se previene a los pobladores de Quibdó y de las zonas bajas de los municipios: Bojayá, Carmen del Darién (Curvaradó) y Riosucio, en el departamento del Chocó; así mismo que para los municipios de Vigía del Fuerte y Murindó (en el departamento de Antioquia), ya que se prevé que ésta situación se mantenga durante los próximos días.

ALERTA NARANJA INCENDIOS DE LA COBERTURA VEGETAL

Amenaza **moderada a alta** de ocurrencia de incendios de la cobertura vegetal en zonas de bosques, cultivos y pastos, localizados en los siguientes municipios y sectores aledaños en:

Atlántico: Juan de Acosta, Malambo, Manatí, Tubará.

Bolívar: Arenal, María La Baja, San Juan Nepomuceno, Talaigua Nuevo.

Cesar: Chimichagua, Pailitas, Río de Oro, San Martín.

Córdoba: Chima, Momil, San Andrés de Sotavento.

La Guajira: Albania, Dibulla.

Magdalena: Chivolo, Pivijay, San Sebastián de Buenavista, Zapayán.

Sucre: Corozal, La Unión, Palmito, Sampués, Sincelejo.

Especial atención para el Parque Nacional Natural Sierra Nevada de Santa Marta, Macuira.

REGIÓN ANDINA

ALERTA ROJA INCENDIOS DE LA COBERTURA VEGETAL

Amenaza **muy alta** de ocurrencia de incendios de la cobertura vegetal en zonas de bosques, cultivos y pastos, localizados en los siguientes municipios y sectores aledaños en:

Antioquia: Angostura, Cáceres, Campamento, Caracolí, Carolina, Caucasia, Cisneros, Copacabana, Don Matías, Girardota, Gómez Plata, Maceo, Marinilla, Peñol, Puerto Berrio, San Roque, Santa Rosa de Osos, Santo Domingo, Turbo, Vegachí, Yalí, Yolombó.

Boyacá: Boavita, Covarachia, El Cocuy, Firavitoba, Jericó, La Uvita, Maripí, Pachavita, Paya, San Mateo, San Pablo de Borbur, Sativanorte, Soatá, Sogamoso, Susacón, Ventaquemada.

Cauca: Puerto Tejada, Villa Rica.

Cundinamarca: Albán, Anolaima, Cachipay, Chaguaní, Cucunubá, El Rosal, Facatativá, Funza, Guaduas, Guayabal de Siquima, La Peña, La Vega, Linguazaque, Madrid, Medina, Mosquera, Nimaima, Nocaima, Paratebuena, Quebradanegra, San Francisco, Sasaima, Subachoque, Susa, Tenjo, Útica, Villeta, Zipacón.

Huila: Hobo.

Norte de Santander: Ábrego, Cácuta, Chinácota, Chitagá, El Carmen, La Playa, Labateca, Mutiscua, Ocaña, Pamplona, Pamplonita, Silos, Toledo.

Santander: Aratoca, Barbosa, Barichara, Betulia, Bolívar, California, Capitanejo, Cepitá, Cerrito, Charalá, Charta, Concepción, Curití, El Carmen, Galán, Guaca, Jordán, Los Santos, Mogotes, Piedecuesta, Puerto Wilches, Sabana de Torres, San Andrés, San Joaquín, San Miguel, San Vicente de Chucurí, Santa Bárbara, Suaita, Tona, Vélez, Villanueva, Zapatoca.

Tolima: Guamo, Natagaima, Purificación.

Quindío: Salento.

Valla del Cauca: Buga, Bugalagrande, Cali, Candelaria, Jamundí, Palmira, Tuluá, Yumbo.

ALERTA ROJA NIVELES CON TENDENCIA AL DESCENSO EN LA CUENCA MEDIA DEL RÍO MAGDALENA

De acuerdo con reportes del IDEAM emitidos desde el comienzo de la temporada seca, se mantiene la condición de descenso moderado del nivel del río Magdalena, especialmente en su cuenca media, circunstancia que ocasiona restricciones en la navegación y potencialmente escasez de agua en las fuentes abastecedoras. Actualmente se reporta un nivel de 1.97 m, pero a pesar del ligero ascenso en los niveles, se espera que los bajos niveles continúen tal como se presentaron en horas de la mañana de ayer, donde se evidenció un descenso entre puerto Berrio (Antioquia) y Puerto Wilches (Santander). En estos momentos se registra un ligero ascenso a la altura de la estación de Puerto Berrio pero aun persisten niveles bajos, y se resalta que en los sectores de Puerto Ahuyama (aguas abajo de Barrancabermeja, Santander) y en el Kilómetro 543 (aguas abajo de Bocas Rosario hasta Sitio Nuevo, Santander) es donde los niveles son más bajos.

ALERTA NARANJA DESLIZAMIENTOS DE TIERRA

Se pronostica amenaza moderada por deslizamientos de tierra en áreas inestables en jurisdicción de los siguientes municipios:

Caldas: Samaná, Norcasia, Pensilvania y Victoria.

Cauca: El Tambo, La Sierra y Rosas.

ALERTA NARANJA INCENDIOS DE LA COBERTURA VEGETAL

Amenaza **moderada a alta** de ocurrencia de incendios de la cobertura vegetal en zonas de bosques, cultivos y pastos, localizados en los siguientes municipios y sectores aledaños en:

Antioquia: Amalfi, Barbosa, Concepción, Guadalupe, Nechí, Remedios, Yondó (Casabe).

Boyacá: Guicán, Muzo, Pauna, Santana.

Cauca: Miranda, Villa Rica, Puerto Tejada.

Cundinamarca: Beltrán, Bituima, Bogotá, D.C., Cabrera, Caparrapi, El Peñón, La Palma, Pacho, Paime, Pulí, Quipile, San Cayetano, San Juan de Río Seco, Supatá, Topaipí, Vergara, Vianí, Villagómez, Yacopí.

Huila: Aipe, Baraya, Colombia, Neiva, Tello.

Norte de Santander: Cáchira, Convención, Herrán.

Santander: Cabrera, Chipatá, Confinés, Guavatá, Jesús María, La Paz, Matanza, Ocamonte, Onzaga, Rionegro, San Benito, San Gil, Sucre, Suratá, Valle de San José, Vetas.

Tolima: Ambalema, Ataco, Coayaima, Espinal, Ibagué, San Luis, Suárez, Venadillo.

Valle del Cauca: Bolívar, Florida, Pradera, Riófrio.

Especial atención para el Parque Nacional Natural Cocuy, Parque Nacional Natural Sumapaz, Parque Nacional Natural Las Hermosas, Parque Nacional Natural Farallones de Cali.

REGIÓN ORINOQUIA

ALERTA ROJA INCENDIOS DE LA COBERTURA VEGETAL

Amenaza **muy alta** de ocurrencia de incendios de la cobertura vegetal en zonas de bosques, cultivos y pastos, localizados en los siguientes municipios y sectores aledaños en:

Arauca: Arauca, Arauquita, Cravo Norte, Fortul, Puerto Rondón, Saravena, Tame.

Casanare: Aguazul, Hato Corozal, Maní, Nunchía, Orocué, Paz de Ariporo, Pore, Sabanalarga, Sácama, San Luis de Palenque, Támara, Tauramena, Trinidad, Villanueva, Yopal.

Meta: Barranca de Upiá, Cabuyaro, Cumaral, Fuente de Oro, Granada, La Macarena, Lejanías, Mapiripán, Puerto Gaitán, Puerto López, Puerto Rico, San Martín, Villavicencio.

Vichada: Cumaribo, Puerto Carreño, Santa Rosalía.

Especial atención para el Parque Nacional Natural Sierra de la Macarena.

ALERTA NARANJA INCENDIOS DE LA COBERTURA VEGETAL

Amenaza **moderada a alta** de ocurrencia de incendios de la cobertura vegetal en zonas de bosques, cultivos y pastos, localizados en los siguientes municipios y sectores aledaños en:

Meta: El Castillo, Restrepo, San Juan de Arama.

REGIÓN PÁCIFICA

ALERTA NARANJA DESLIZAMIENTOS DE TIERRA

Se pronostica amenaza moderada por deslizamientos de tierra en áreas inestables en jurisdicción de los siguientes municipios:

Chocó: Atrato (Yuto), Condoto, Istmina, Quibdó y Río Quito (Paimadó).

REGIÓN AMAZÓNICA

ALERTA ROJA INCENDIOS DE LA COBERTURA VEGETAL

Amenaza **muy alta** de ocurrencia de incendios de la cobertura vegetal en zonas de bosques, cultivos y pastos, localizados en los siguientes municipios y sectores aledaños en:

Guaviare: Calamar, San José del Guaviare.

MAR CARIBE

ALERTA NARANJA OLEAJE Y VIENTO

Durante el día se mantendrán las condiciones de amenaza por cuenta del oleaje que variará entre 3.0 y 4.0 metros en sectores del Centro y Oriente de la zona Marítima especialmente alta mar y sobre el litoral con valores de 2.0 a 3.0 metros, con vientos que oscilarán entre los 20 y 30 nudos (37 km/h a 56 km/h). Por esta razón, se recomienda a los usuarios de pequeñas embarcaciones consultar con las Capitanías de puerto antes de zarpar.

ALERTA AMARILLA PLEAMAR

Hasta el próximo 15 de diciembre se presentará una de las mareas astronómicas más significativas sobre el litoral Caribe colombiano; por lo cual se recomienda a los habitantes costeros estar atentos a la evolución de este fenómeno.

OCÉANO PACÍFICO

ALERTA AMARILLA PLEAMAR

Hasta el próximo 20 de diciembre se presentará una de las mareas astronómicas más significativas en el litoral del Pacífico colombiano; por lo cual se recomienda a los habitantes costeros estar atentos a la evolución de este fenómeno.

ALERTA AMARILLA TIEMPO LLUVIOSO

En gran parte del Centro y Norte del Océano Pacífico colombiano se estiman para el día de hoy lluvias entre moderadas a fuertes, incluso con actividad eléctrica, por lo cual se recomienda a usuarios y pescadores de pequeñas embarcaciones consultar con las capitanías de puerto antes de zarpar.

ALERTA ROJA. PARA TOMAR ACCIÓN Advierte a los sistemas de prevención y atención de desastres sobre la amenaza que puede ocasionar un fenómeno con efectos adversos sobre la población, el cual requiere la atención inmediata por parte de la población y de los cuerpos de atención y socorro. Se emite una alerta sólo cuando la identificación de un evento extraordinario indique la probabilidad de amenaza inminente y cuando la gravedad del fenómeno implique la movilización de personas y equipos, interrumpiendo el normal desarrollo de sus actividades cotidianas.

ALERTA NARANJA. PARA PREPARARSE Indica la presencia de un fenómeno. No implica amenaza inmediata y como tanto es catalogado como un mensaje para informarse y prepararse. El aviso implica vigilancia continua ya que las condiciones son propicias para el desarrollo de un fenómeno, sin que se requiera permanecer alerta.

ALERTA AMARILLA. PARA INFORMARSE Es un mensaje oficial por el cual se difunde información. Por lo regular se refiere a eventos observados, reportados o registrados y puede contener algunos elementos de pronóstico a manera de orientación. Por sus características pretéritas y futuras difiere del aviso y de la alerta, y por lo general no está encaminado a alertar sino a informar.

CONDICIONES NORMALES La información que se suministra se encuentra dentro de los rangos normales.

°C: grados Celsius

m: metros

mm: milímetros

msnm: metros sobre nivel del mar

KPH: kilómetros por hora

GOES: Geostationary Operational Environmental Satellites (Satélite Geoestacionario Operacional Ambiental).

GOES-13 es el designado GOES-Este, localizado en 75° W sobre el ecuador geográfico.

PNN: Parque Nacional Natural

SFF: Santuario de Fauna y Flora

Ricardo Lozano Picón, Director General

Julián Corrales, Jefe Oficina del Servicio de Pronósticos y Alertas

Juan Francisco Alameda, Coordinador de Alertas Ambientales

Profesionales en turno:

Diego SUAREZ, Juan Camilo PEREZ, Hernando WILCHES, Eliana RINCÓN, Gloria ARANGO y Nancy LOPEZ.

Internet: <http://www.ideam.gov.co>

Correos electrónicos: servicio@ideam.gov.co, alertasideam@ideam.gov.co

Carrera 10 N° 20 - 30 ** Piso 9, Bogotá, D.C.

Teléfono: 3421586.